

Projet d'accompagnement à l'autonomie en santé des travailleurs-ses du sexe du territoire Limousin Poitou-Charentes en Nouvelle Aquitaine

Présentation du projet

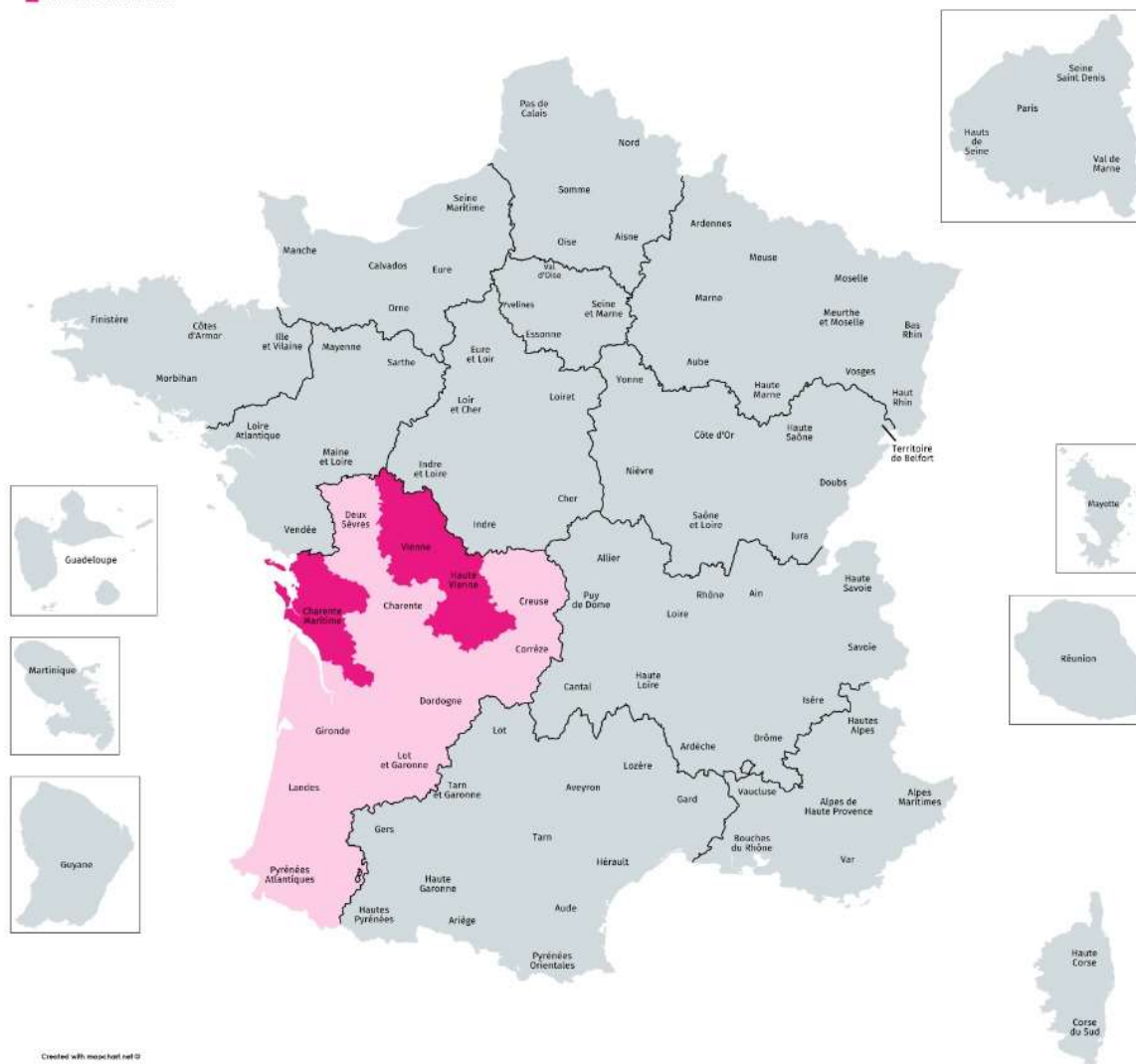
5 février 2019



Projet d'accompagnement à l'autonomie en santé des travailleurs-ses du sexe du territoire Limousin Poitou-Charentes

Article 92

-  Nouvelle Aquitaine
-  Limousin Poitou Charentes



Projet d'accompagnement à l'autonomie en santé des travailleurs-ses du sexe du territoire Limousin Poitou-Charentes

Origine du projet et contextes sur les trois villes ciblées

Limoges

Poitiers

La Rochelle



Projet d'accompagnement à l'autonomie en santé des travailleurs-ses du sexe du territoire Limousin Poitou-Charentes

Les bénéficiaires du projet sont les TDS (visibles ou invisibles) atteintes de maladies chroniques et/ou étant particulièrement exposées au risque d'une telle maladie.

L'objectif général de ce projet :

Réduire les inégalités sociales d'accès aux droits et à la santé globale des travailleurs-ses du sexe



Projet d'accompagnement à l'autonomie en santé des travailleurs-ses du sexe du territoire Limousin Poitou-Charentes

Les modalités d'intervention

- Accueil individualisé dans un parcours de santé (en permanence fixe et mobile) ;
- Maraude physique sur les lieux de prostitution visible ;
- Maraude virtuelle d'information et de prévention ;
- Accueil collectif (au moyen d'ateliers thématiques) ;
- Mise en place de weekend d'action santé ;
- Sensibilisation des professionnels.

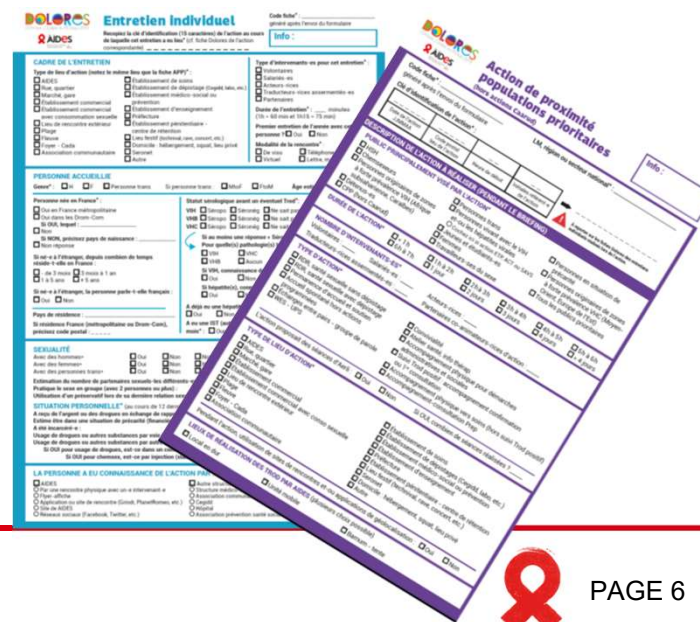


Projet d'accompagnement à l'autonomie en santé des travailleurs-ses du sexe du territoire Limousin Poitou-Charentes

Outil de recueil des données

Deux systèmes de recueils de données:
Dolores et Sinata.

Pour la question de la transférabilité, chaque équipe a commencé à renseigner l'outil **Astaire**.



Projet d'accompagnement à l'autonomie en santé des travailleurs-ses du sexe du territoire Limousin Poitou-Charentes

Un projet de recherche :

Le volet recherche du projet est réalisé par l'équipe de recherche de l'Université de Bordeaux via le laboratoire de recherche associé : **Unité Mixte de Recherche 5319 Passages**

Une doctorante (Mathilde LABRUNIE) porte la partie recherche afin d'extraire des données probantes quant à cette spécificité d'accompagnement vers l'autonomie des TDS.



Projet d'accompagnement à l'autonomie en santé des travailleurs-ses du sexe du territoire Limousin Poitou-Charentes

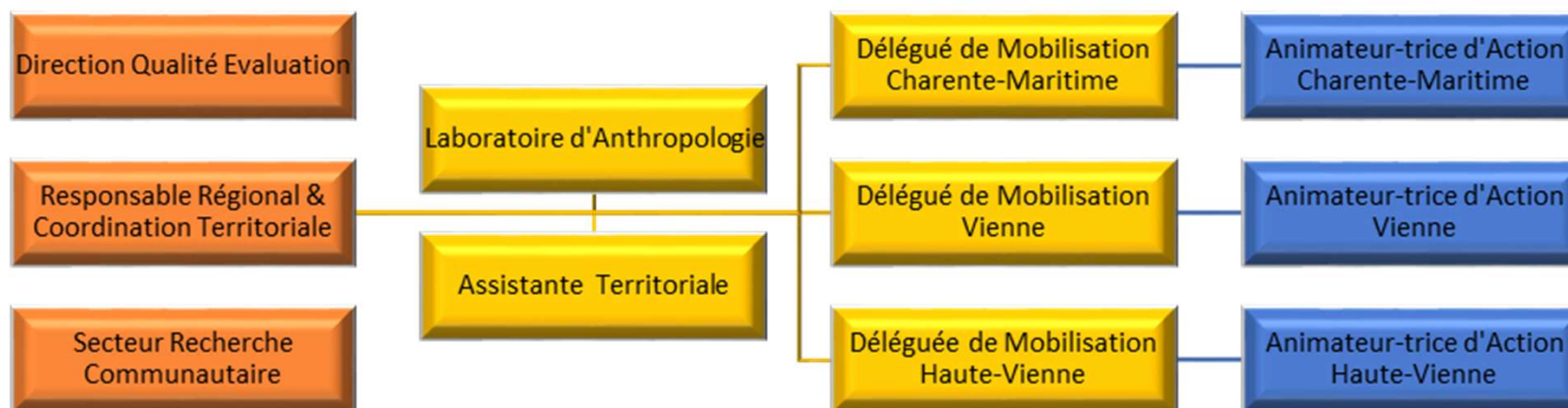
Mise en place du projet

- ✓ Recrutement, intégration et formation d'un professionnel sur chaque site d'intervention : Limoges, Poitiers, La Rochelle ;
- ✓ Rencontres avec les partenaires existants pour présenter notre nouvelle mission ;
- ✓ Identification et rapprochement des partenaires complémentaires au fur et à mesure du recueil des besoins des personnes ;
- ✓ Mise en place des actions en fonction des sites et de leur contexte ;
- ✓ Travail de mutualisation des équipes pour gagner en efficacité ;
- ✓ Elaboration d'un outil de recueil de besoin et de suivi des personnes.

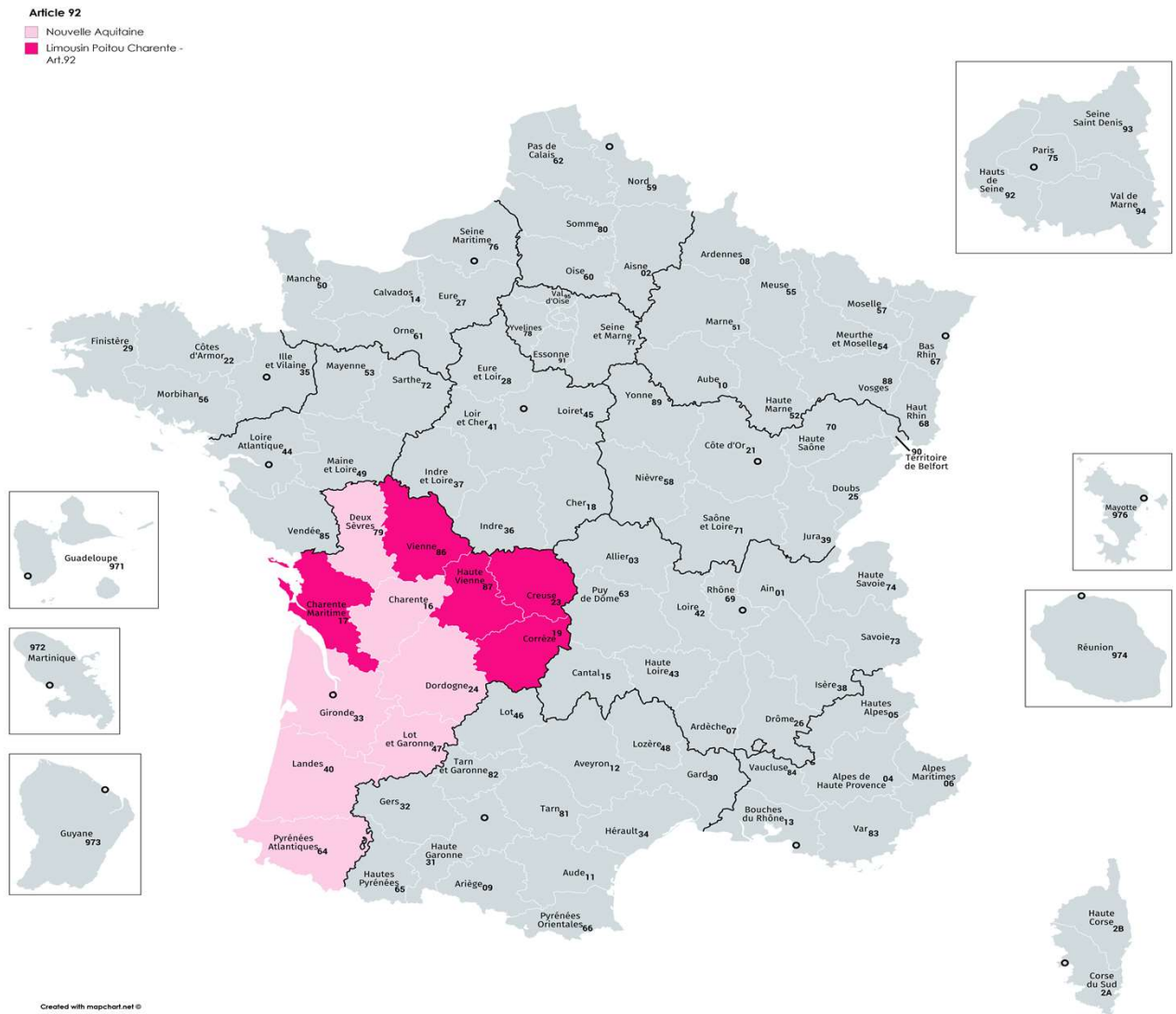


Projet d'accompagnement à l'autonomie en santé des travailleurs-ses du sexe du territoire Limousin Poitou-Charentes

Organigramme



Projet d'accompagnement à l'autonomie en santé des travailleurs-ses du sexe du territoire Limousin Poitou-Charentes



Bilan 2018 : projet « Lucioles »

MODALITES D' ACTIONS MISES EN PLACE :

Accueil spontané au local de AIDES

- Espace d'entretien, de convivialité et de recueil de besoins,
- Diffusion de matériel de prévention et offre de dépistage rapide du VIH et du VHC.

Indicateurs: **286** permanences réalisées, **574** contacts et **390** entretiens

Maraudes physiques sur les lieux de prostitution

- En journée et en soirée avec un dispositif mobile: entretiens, diffusion de matériel et offre de dépistage rapide

Indicateurs: **130** maraudes effectuées, **892** contacts et **348** entretiens

Maraudes virtuelles

- Prise de contact avec les TDS via les sites de rencontre

Indicateurs: **96** maraudes, **779** contacts et **190** entretiens



Bilan 2018 : projet « Lucioles »

Ateliers collectifs

Animation de temps conviviaux et d'atelier en partenariat avec des intervenants extérieurs en fonction des thématiques abordées.

Indicateurs : 14 ateliers thématiques et 66 participantes

Ateliers collectifs communs aux trois sites

1 atelier commun au territoire LPC en Charentes Maritimes à la plage avec bien-être et relaxation. Au total, 4 TDS de chaque territoire présentes.

Accompagnements

D'un territoire à l'autre, la majorité des axes d'accompagnements diffèrent. En Haute-Vienne, ils concernent prioritairement l'accès aux droits. En Vienne, ils concernent l'administratif. En Charente-Maritime, il s'agit d'accompagnements liés à la santé sexuelle (Trod).

Indicateurs : 432 accompagnements effectués en 2018

Profil des personnes rencontrées

Pour la prostitution de rue : essentiellement des femmes migrantes des pays de l'Est et d'Afrique sub-saharienne.

Pour la prostitution via internet : essentiellement des femmes d'Espagne et d'Amérique Latine.



Bilan 2018 : projet « Lucioles »

File active

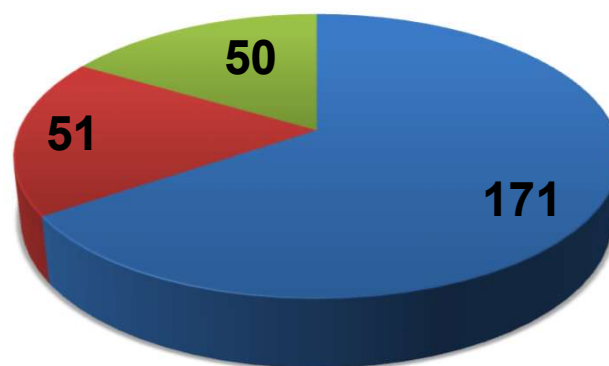
En 2018, nous comptabilisons au total **242** TDS.

Répartis selon les modes de rencontres suivant :

Maraude virtuelle = 121 TDS

Maraude physique = 158 TDS

File active par département



■ Limoges ■ Poitiers ■ La Rochelle



Bilan 2018 : projet « Lucioles »

GLOBALEMENT :

1 028 actions ont été réalisées (ateliers thématiques, PSS, accompagnements, maraudes)

2 580 contacts

1 132 entretiens ont été réalisés et ont abouti à **432** accompagnements d'accès aux droits et aux soins

60 334 préservatifs masculins ont été distribués

49 tests de grossesse donnés

12 personnes ont pu bénéficier de cours d'alphabétisation (partenaires)

49 Trod VIH réalisés dont presque ¼ (24%) sur les lieux de prostitution

36 Trod VHC réalisés principalement dans les locaux

3 personnes orientées et accompagnées dans le parcours de sortie de prostitution

3 pages facebook (1 dans chaque département)

3 TDS qui se mobilisent sur nos actions (création d'outils, participations à la mise en place des actions, ...)



Bilan 2018 : projet « Lucioles »

Vers l'autonomisation : constats

- Accompagnement vers le soin pour le premier RDV puis elles se rendent seules aux RDV suivants, elles vont récupérer leurs résultats seules ;
- AIDES est identifié comme un lieu ressource ;
- Un accompagnement à la suite d'un 5ème IVG a abouti à une prise de contraception. Travail difficile car la notion contraception était un sujet tabou avec cette TDS d'origine bulgare ;
- Prise de RDV anticipée pour les démarches administratives ;
- Personnes qui deviennent relais dans leur communauté (accompagnement d'un proche au Cresli, suite à son propre accompagnement, inscriptions entres pairs aux cours d'alphabétisation) ;
- Le bouche à oreille est un vecteur important de la communication de nos actions ;
- L'identification de nos partenaires est en réelle augmentation ;
- La mise en confiance des TDS lors de nos actions permet l'empowerment et de ce fait leur autonomie.

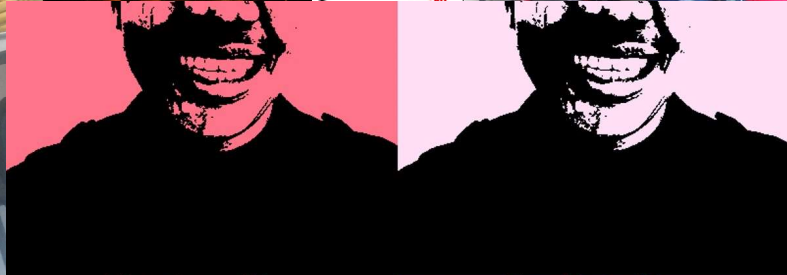


Bilan 2018 : projet « Lucioles »

Vers l'autonomisation : Perspectives

- Développer les actions collectives en mobilisant d'avantage ;
- Créer à nouveau un atelier commun aux trois départements ;
- Repérer de nouveaux lieux de prostitution visibles ;
- Développer les maraudes virtuelles sur de nouveaux sites (suite à la fermeture de Vivastreet et de Wannonce) ;
- Sensibiliser nos partenaires qui n'osent pas aborder la thématique « prostitution » avec leurs usagers ;
- Informer et accompagner les TDS dans la prise de la Prep ;
- Continuer le travail partenarial et le plaidoyer suite à des problématiques fréquentes (ex: l'accès au TPE).





Projet évaluatif

❖ La démarche en santé communautaire prônée par AIDES

---> Travailler avec les communautés concernées par une même problématique pour trouver collectivement des solutions à leurs problèmes

❖ L'objectif A92: Accompagnement à l'autonomie

---> Permettre aux personnes concernées d'être en capacité d'opérer leurs propres choix pour la préservation ou l'amélioration de leur santé

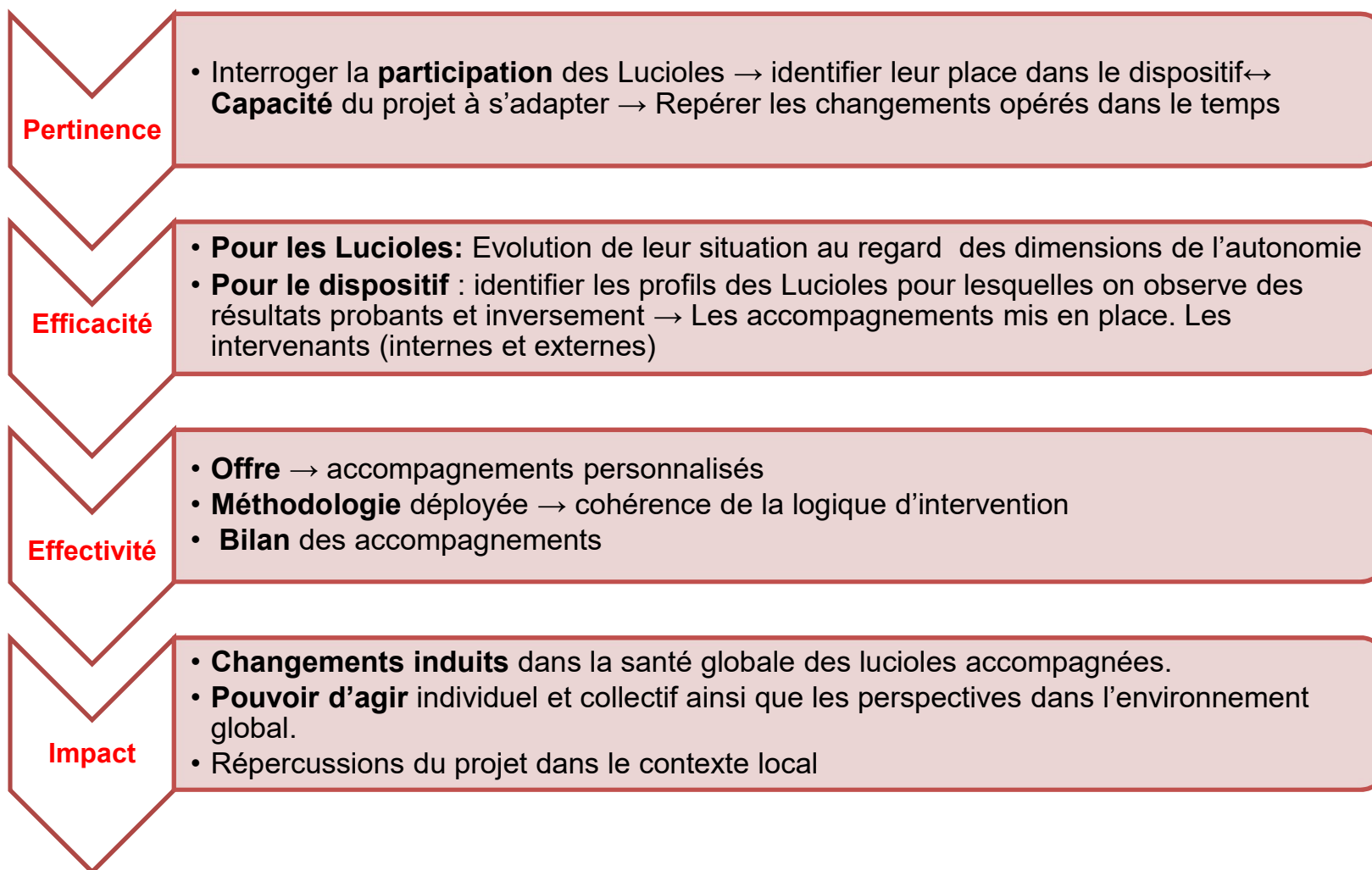
❖ Démarche

→ Critères retenus

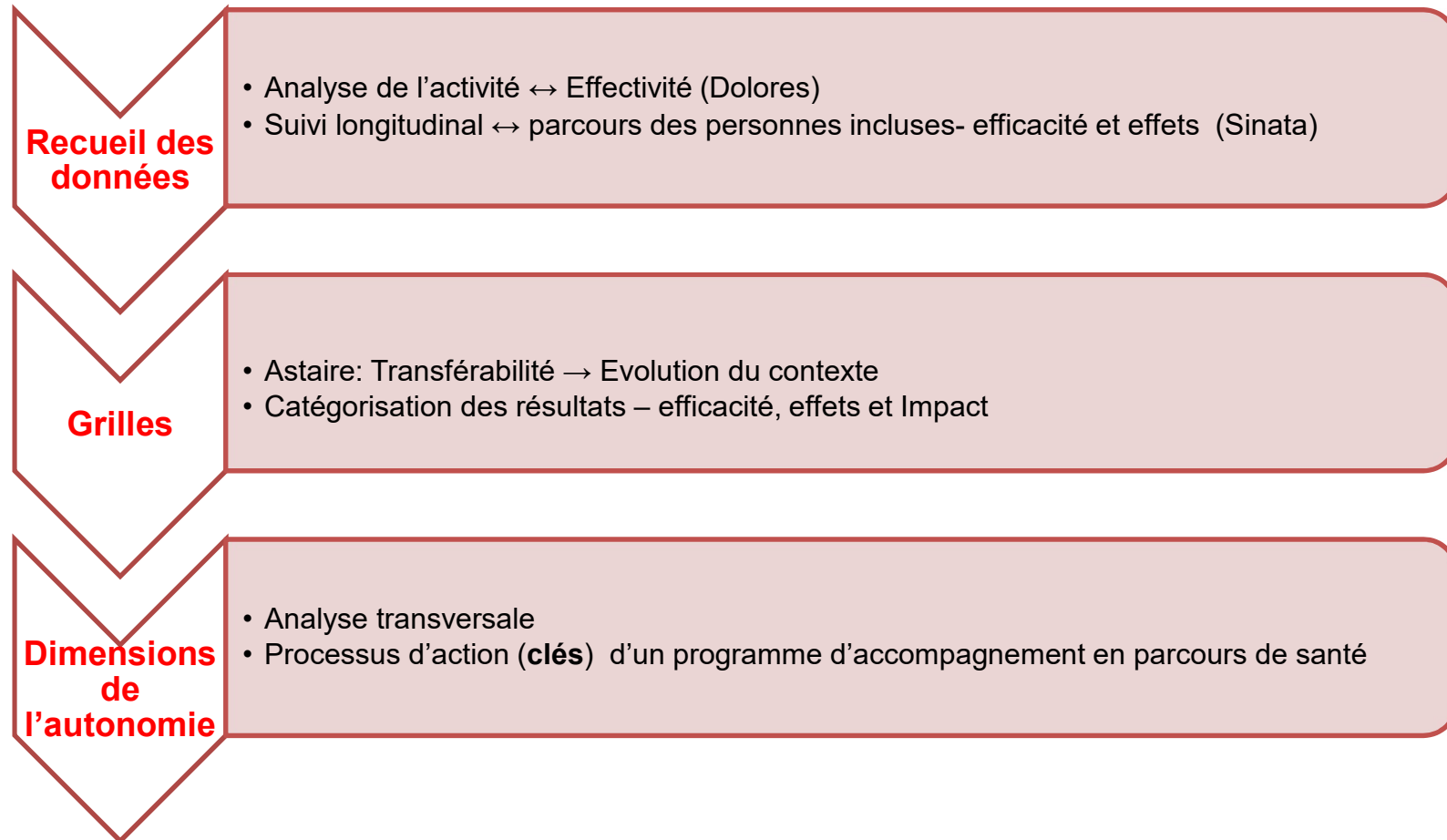
→ Les instruments à mobiliser



❑ Les critères



□ Les instruments



Nos contacts

Sandrine DAVID
Coordinatrice territoriale LPC

sdavid@aides.org

06 35 21 45 41

A La Rochelle :
Camille RIVALLIN
crivallin@aides.org
Tél: 07 62 93 22 29

A Poitiers :
Yolande MICHEAU
ymicheau@aides.org
Tél: 06 46 84 82 15

A Limoges :
Carole DESACHY
cdesachy@aides.org
Tél: 06 07 49 91 96



Merci pour votre attention

